

HUS: Hengitystieinfektioiden ja noron epidemiatilanne viikoittain

Apulaisylilääkäri Eeva Ruotsalainen
HUS Tulehduskeskus, Epidemiologinen yksikkö

Korona

Influenssa

RSV

Adeno

Metapneumovirus

Mykoplasma

Hinkuyskä

Noro

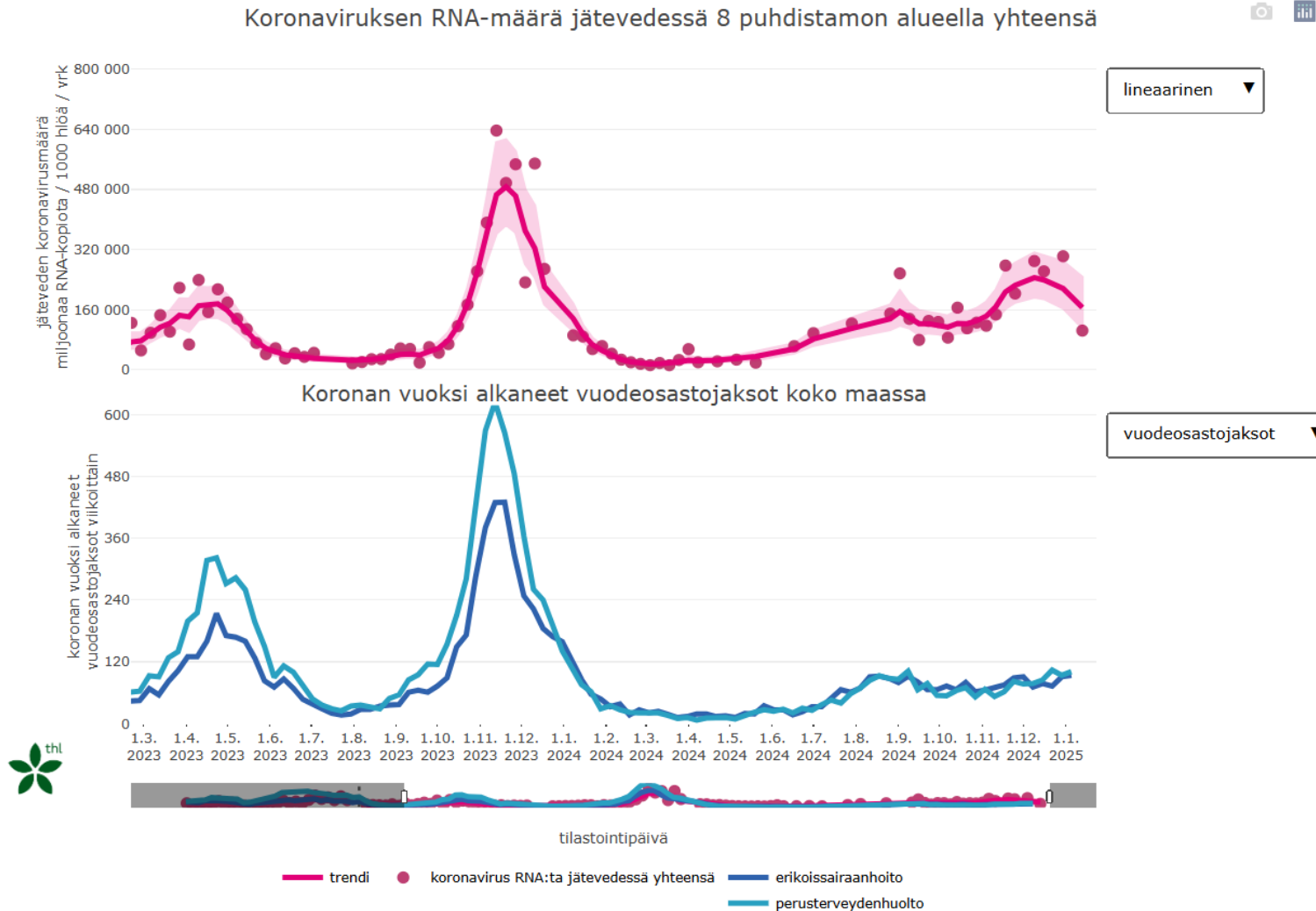
Suomi ja HUS:

Korona vko 2/2025 asti
(viimeisin THL:n päivitys)

Suomi: Koronan jätevesipitoisuudet laskussa, mutta vuodeosastokuormitus koko syksyn vakaasti koholla ja hienoisessa nousussa (vko 2/2025 asti)



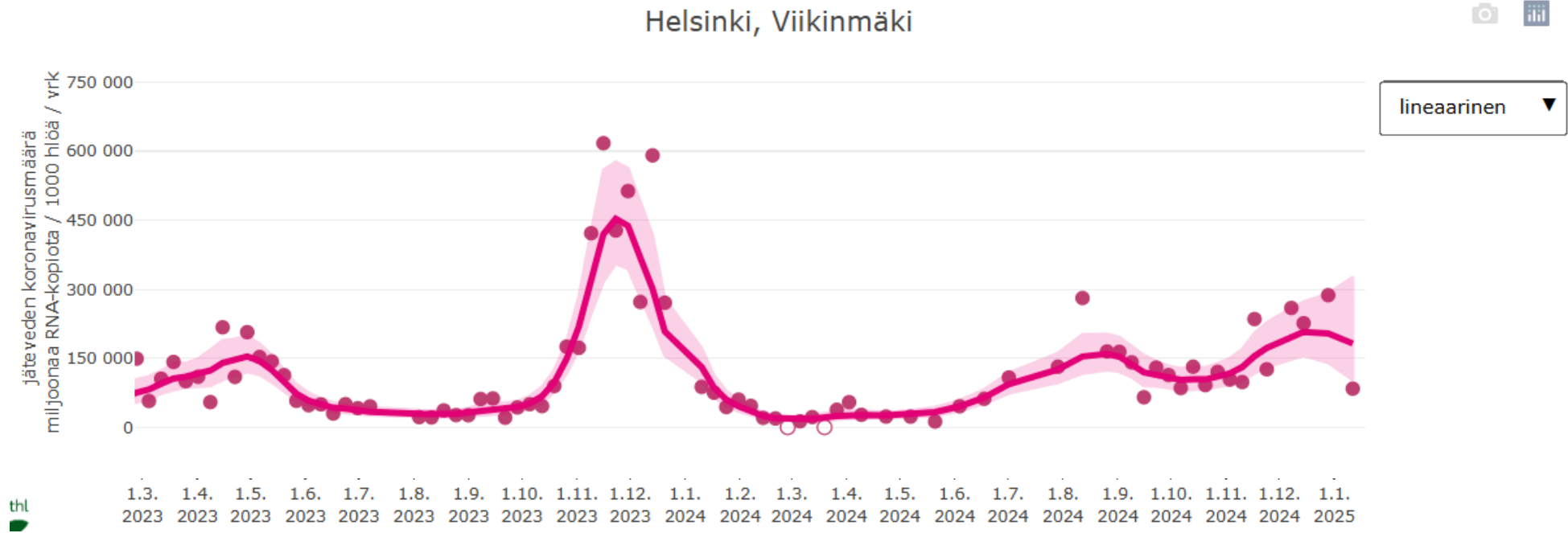
https://www.thl.fi/episeuranta/jatevesi/jatevesiseuranta_viikkoraportti.html



HUS: Koronan jätevesipitoisuudet Helsingissä laskussa (vko 2/2025 asti)

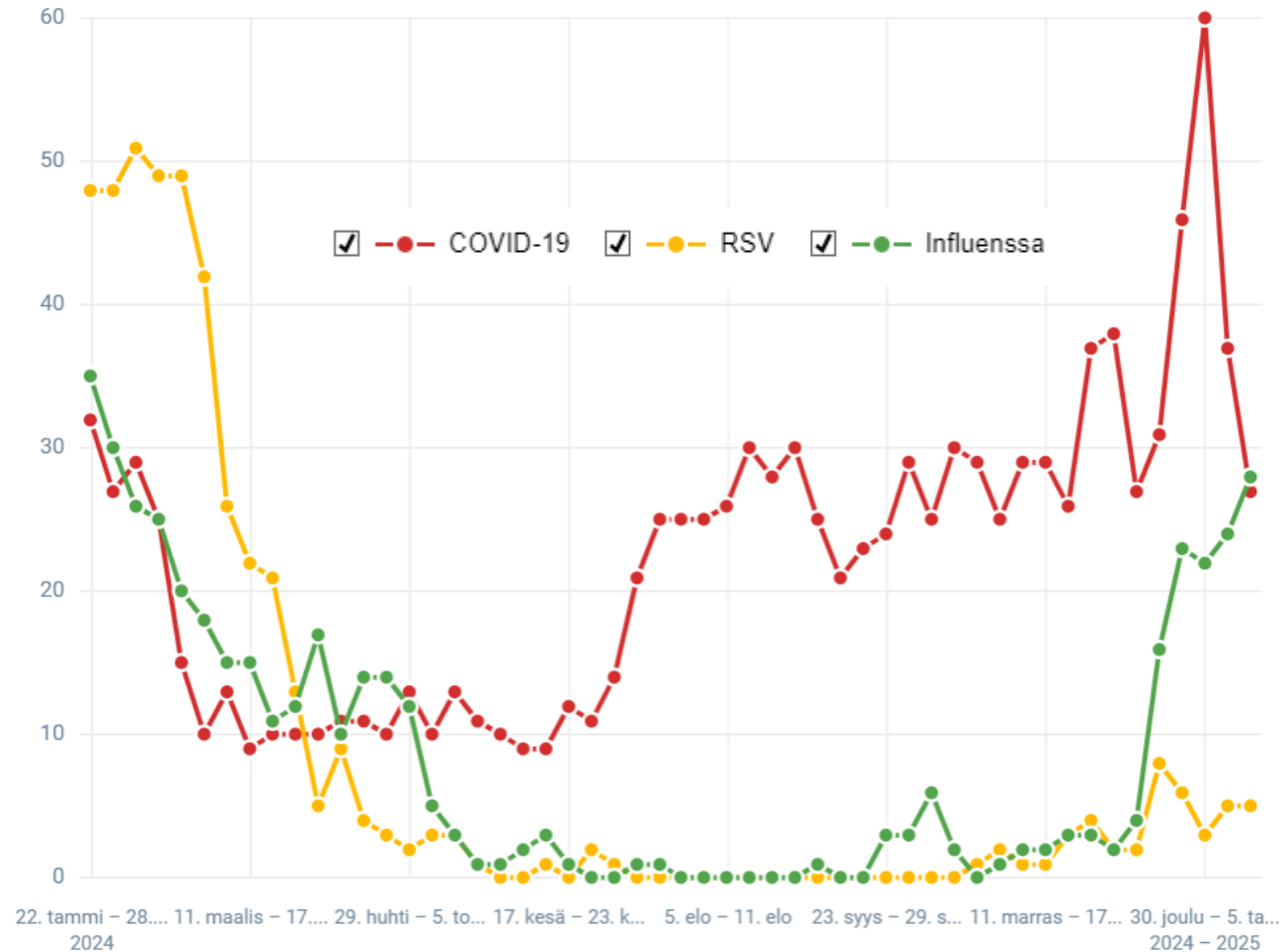


https://www.thl.fi/episeuranta/jatevesi/jatevesiseuranta_viikkoraportti.html



HUS-erikoissairaanhoido:

Koronan, influenssan ja RSV:n osastokuormitus viikoittain 19.1.2025 asti, korona laskussa ja influenssa nousussa



Suomi ja HUS:

Influenssa vko 3/2025 asti

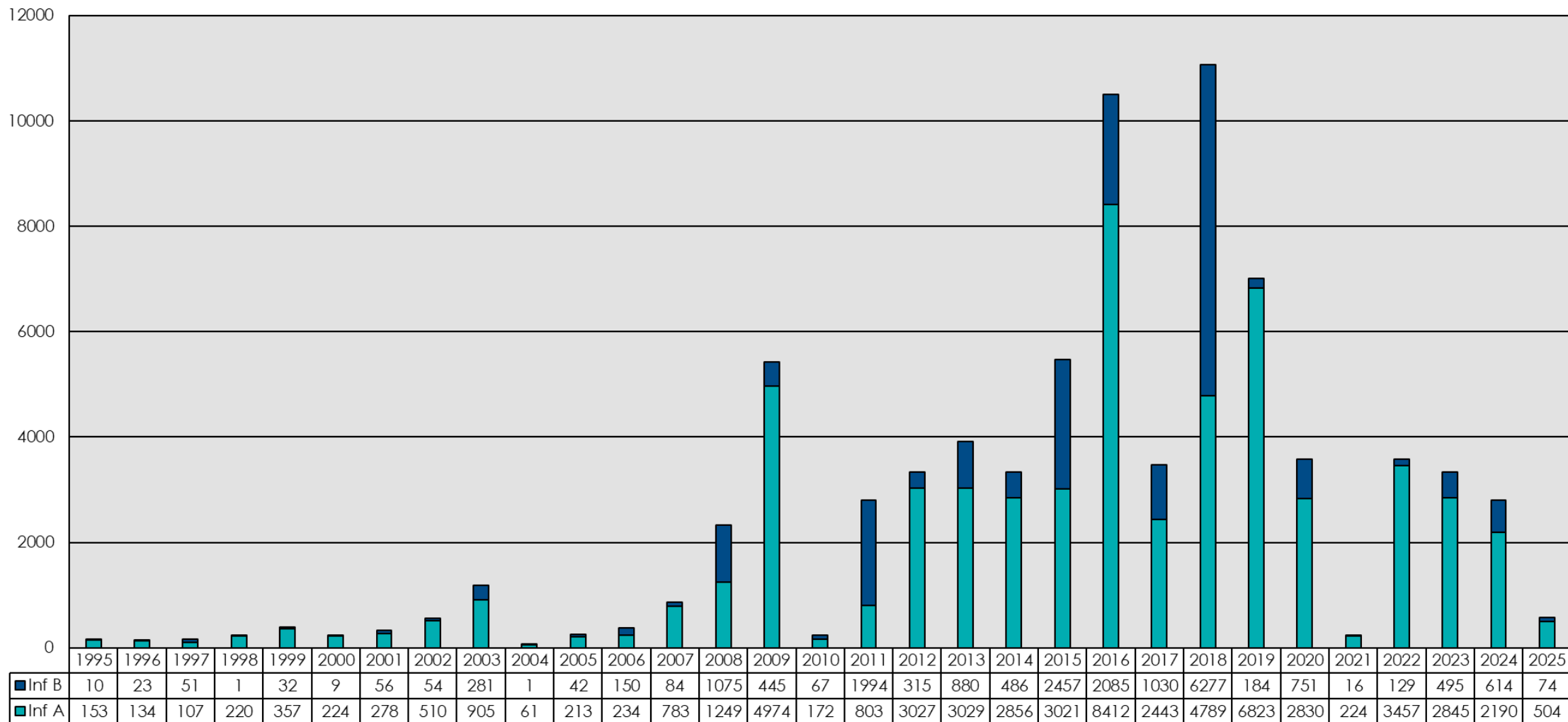
Suomi: Influenssa vuosittain

1995 – vko 3/2025 asti,

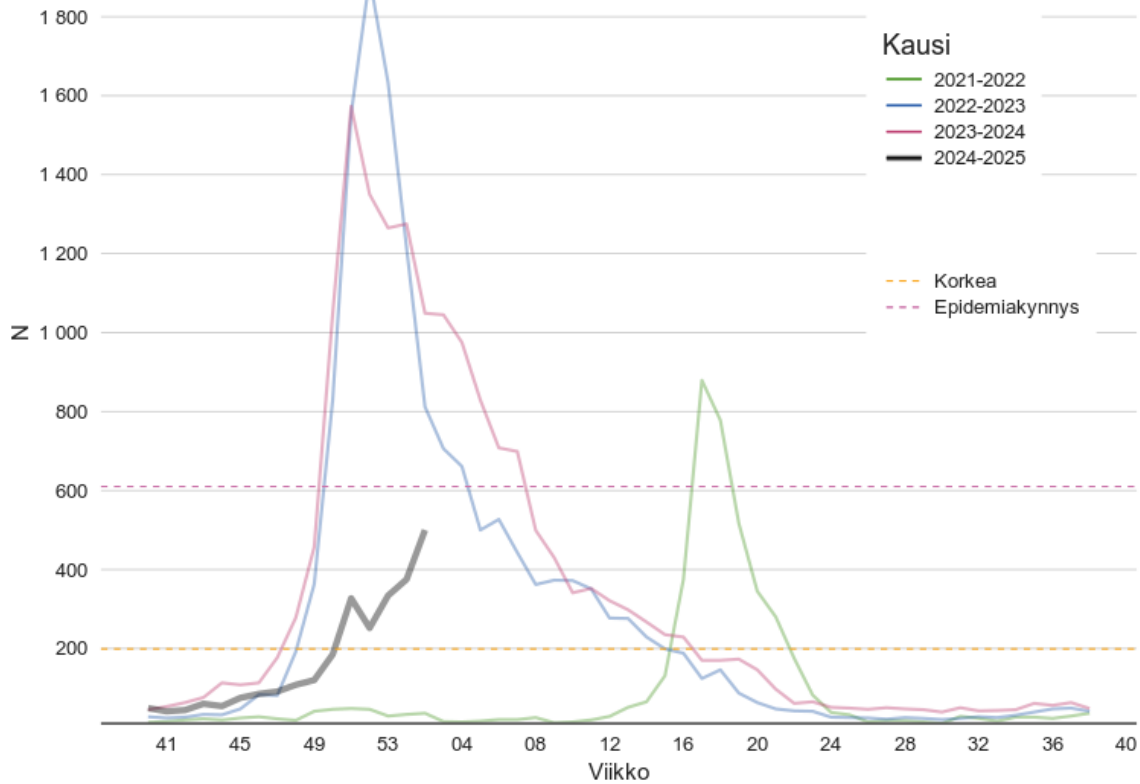
koronapandemian aikana lievemmat epidemiakaudet



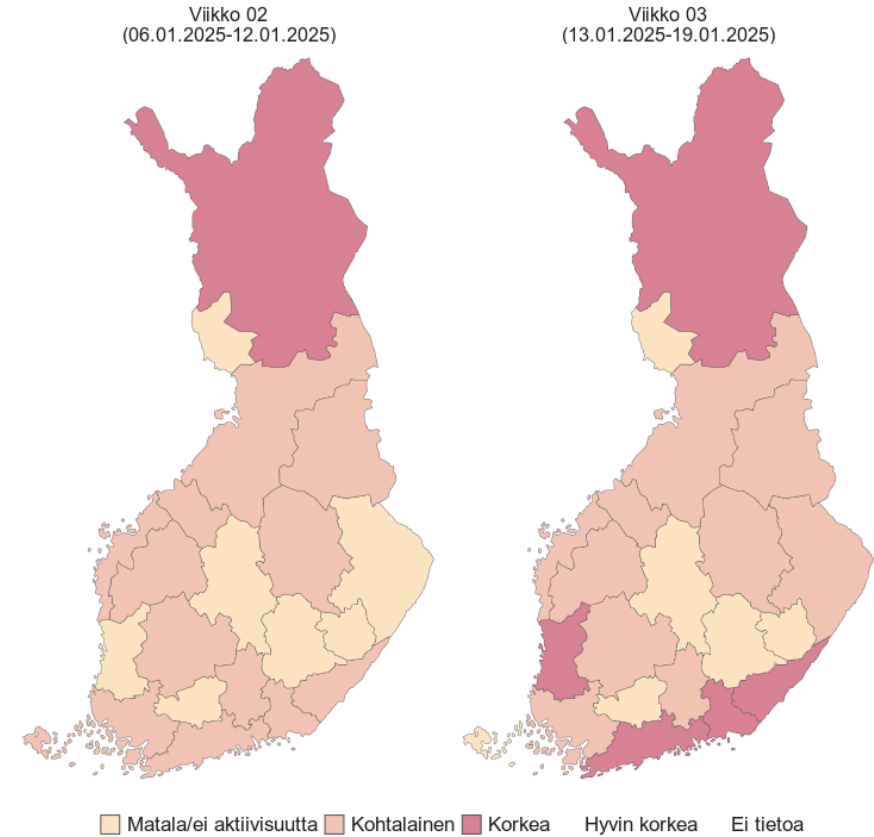
L
u
k
u
k
a
r
a
t
t
o



Suomi: Influenssa vko 40/2024 – vko 3/2025 asti, epidemia käynnistyi joulun aikaan, huippu tammi-helmikuussa?

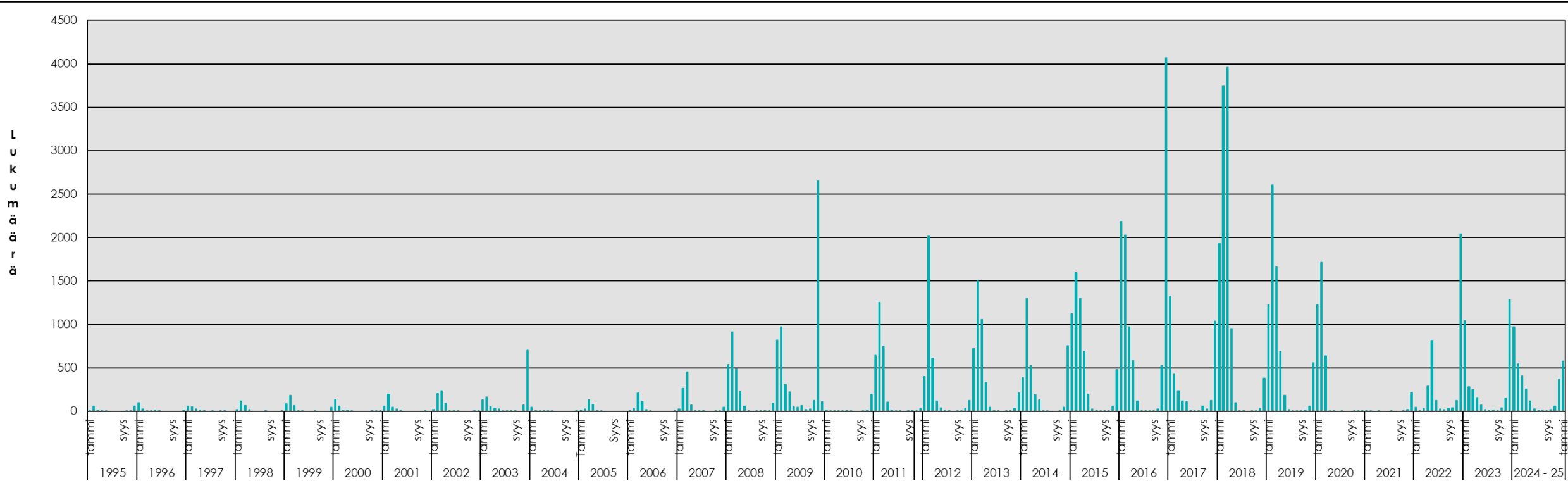


Lähde: THL, Avohilmo 2025-01-20

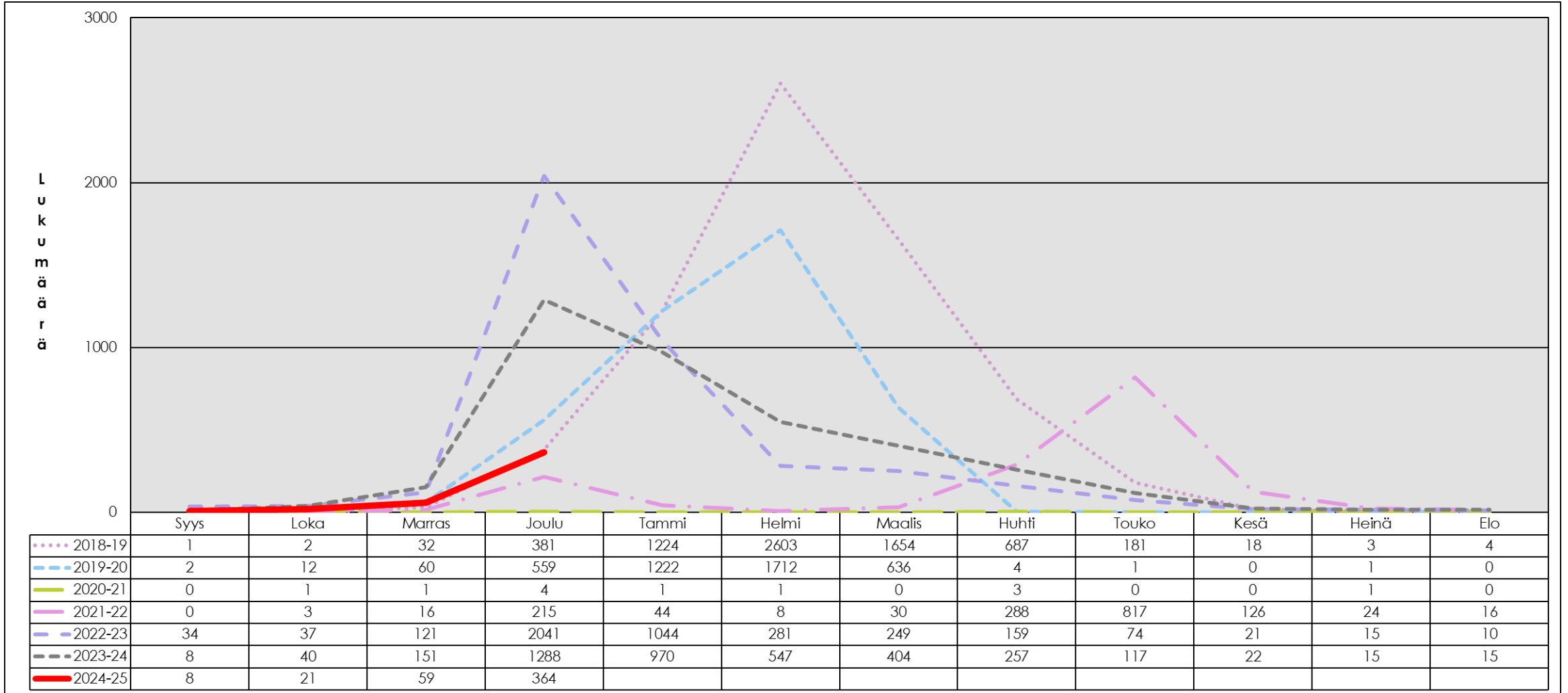


Lähde: THL, Avohilmo 2025-01-20

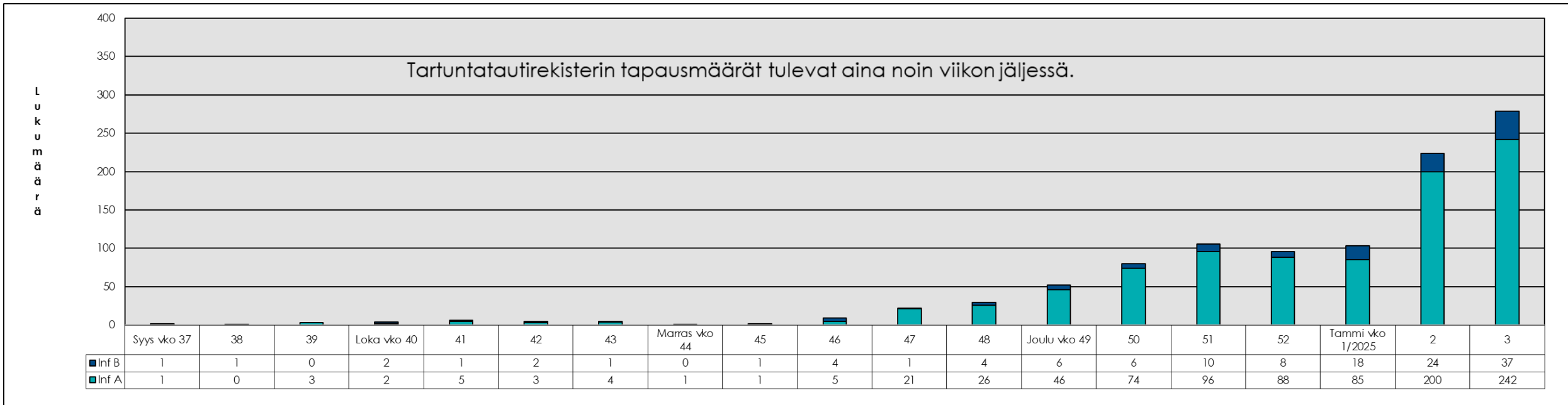
HUS: Influenssa vuosittain ja kuukausittain, 1995 – vko 3/2025 asti, epidemia käynnissä ja nousussa



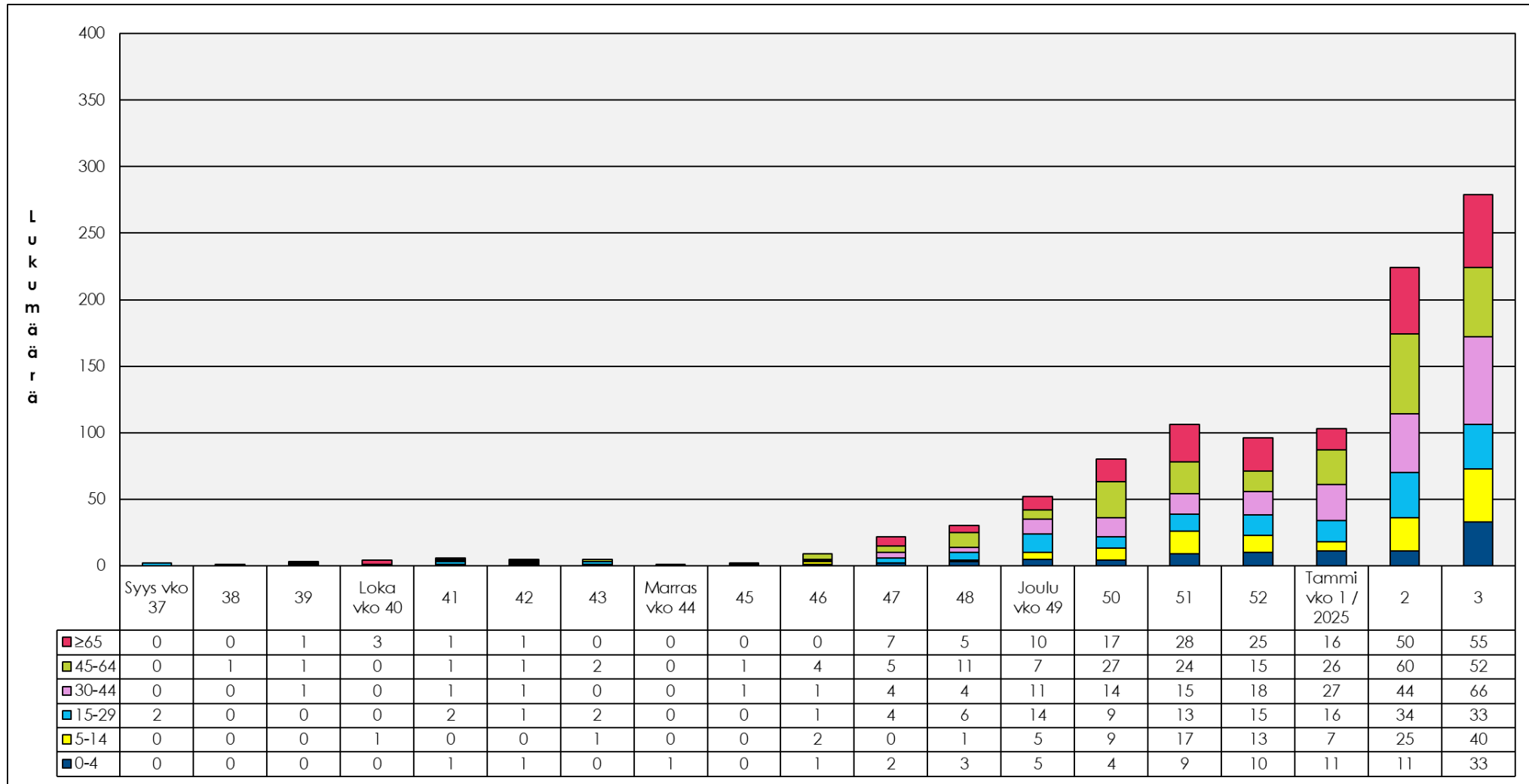
HUS: Influenssa kuukausittain, 2018 – vko 52/2024 asti



HUS: Influenssa viikoittain, vko 37/2024 – vko 3/2025 asti, epidemia käynnissä ja nousussa (A-influenssavirusta eniten), huippu tammi-helmikuussa?



HUS: Influenssan ikäryhmät viikoittain, vko 37/2024 – vko 3/2025, todetaan kaikenikäisillä

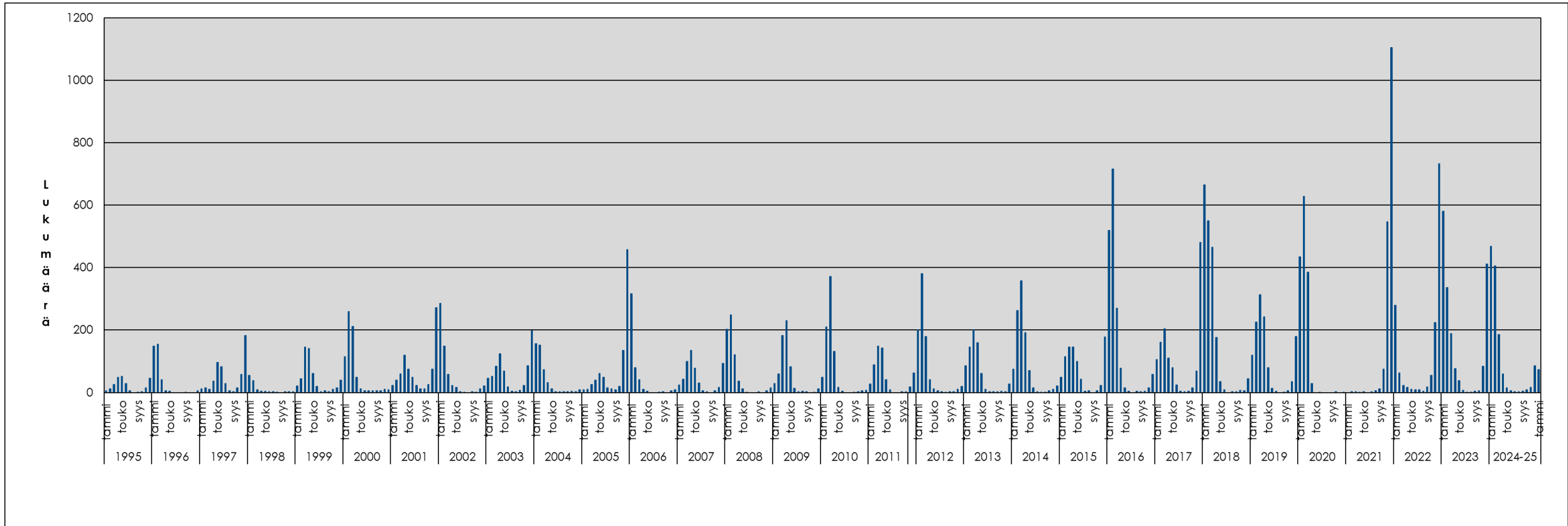


Suomi ja HUS:

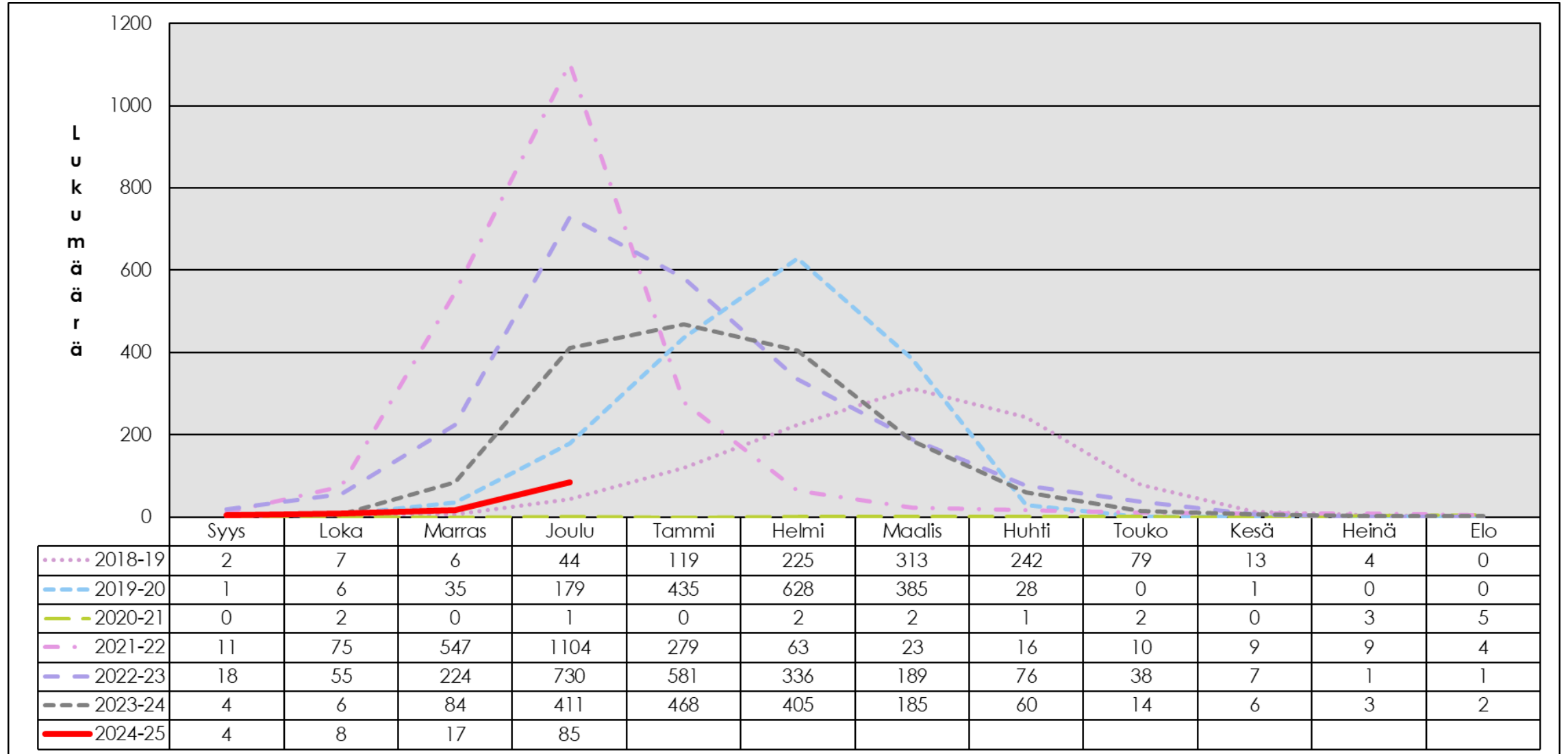
Respiratory Syncytial Virus (RSV)

vko 3/2025 asti

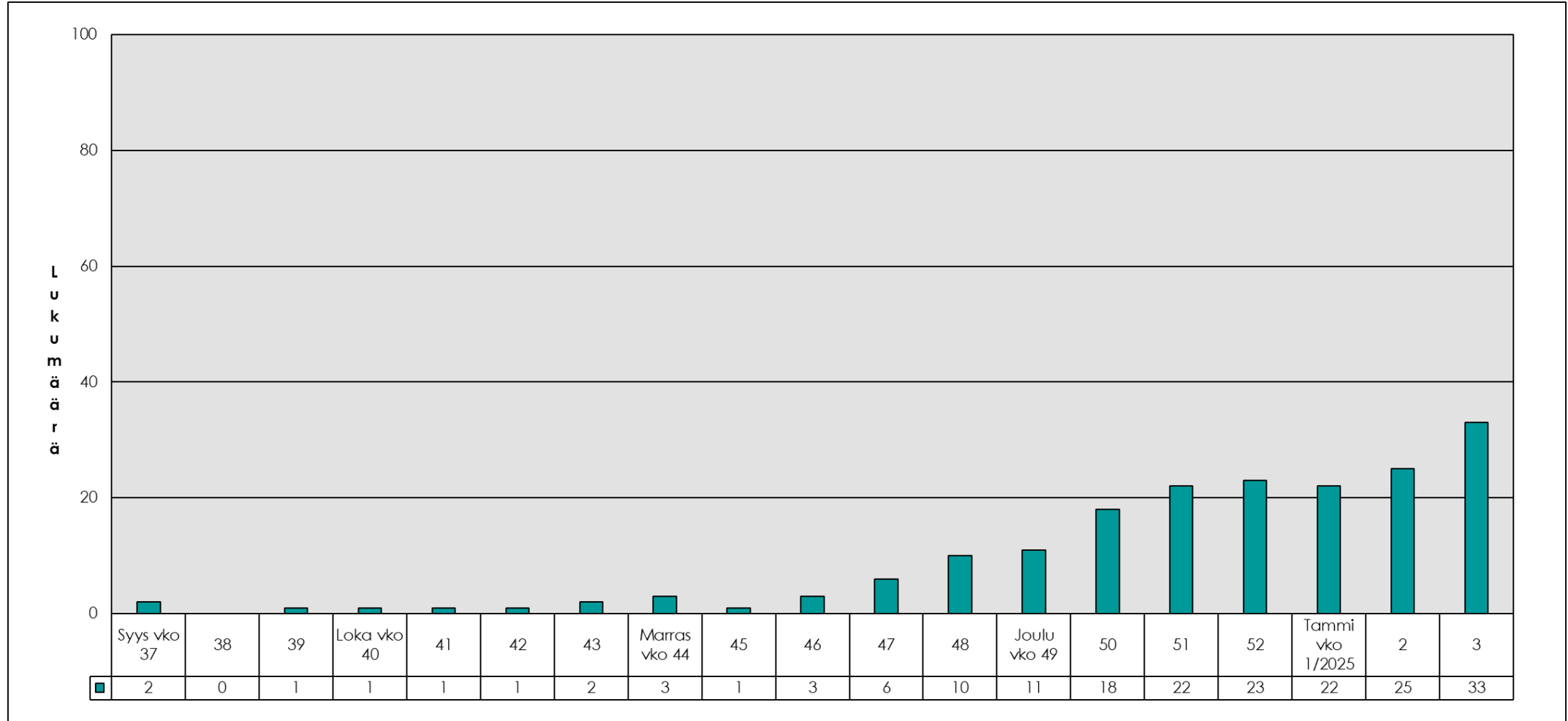
HUS: RSV vuosittain ja kuukausittain, 1995 – vko 3/2025 asti, lievä kevätepidemia käynnistymässä



HUS: RSV kuukausittain, 2018 – vko 52/2024 asti



HUS: RSV viikoittain, vko 37/2024 – vko 3/2025 asti, lievä kevätepidemia on käynnistymässä



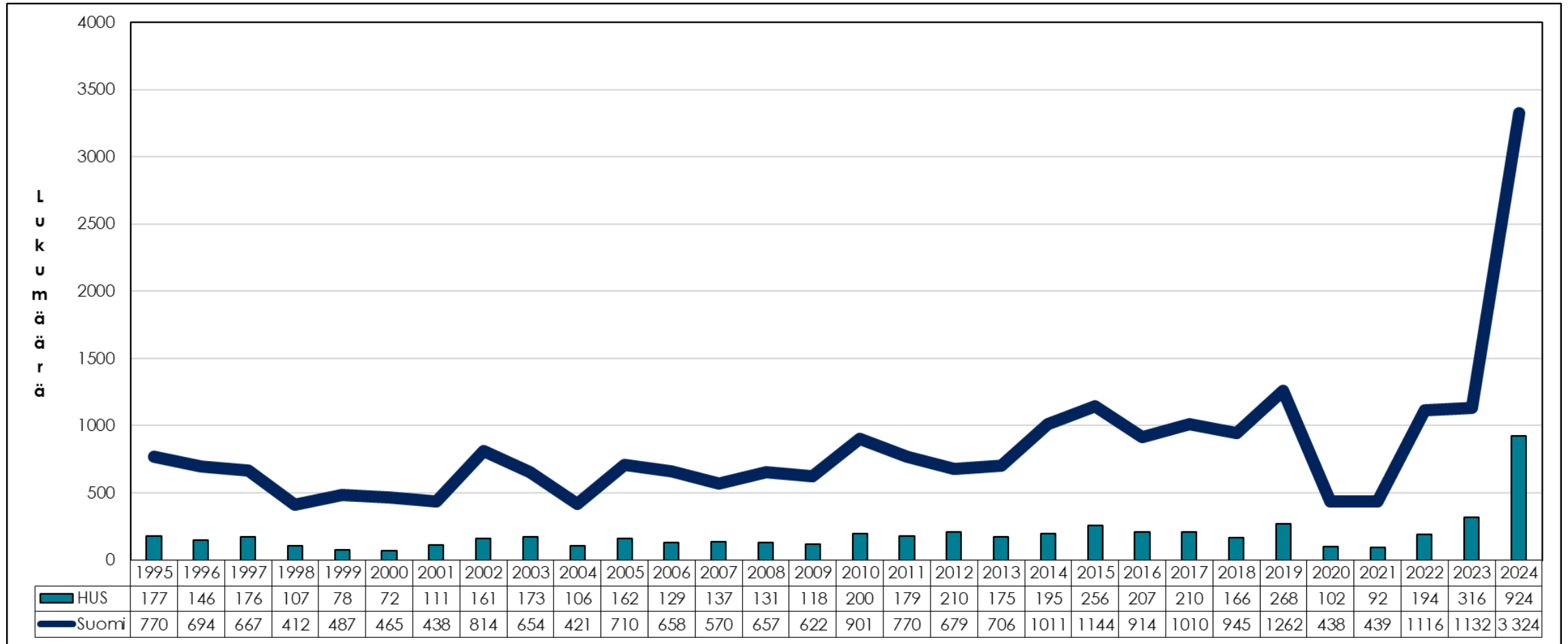
HUS: RSV, ikäryhmät vuosittain, 1995 – vko 52/2024 asti, vakava tauti alle 4-vuotiailla ja yli 65-vuotiailla



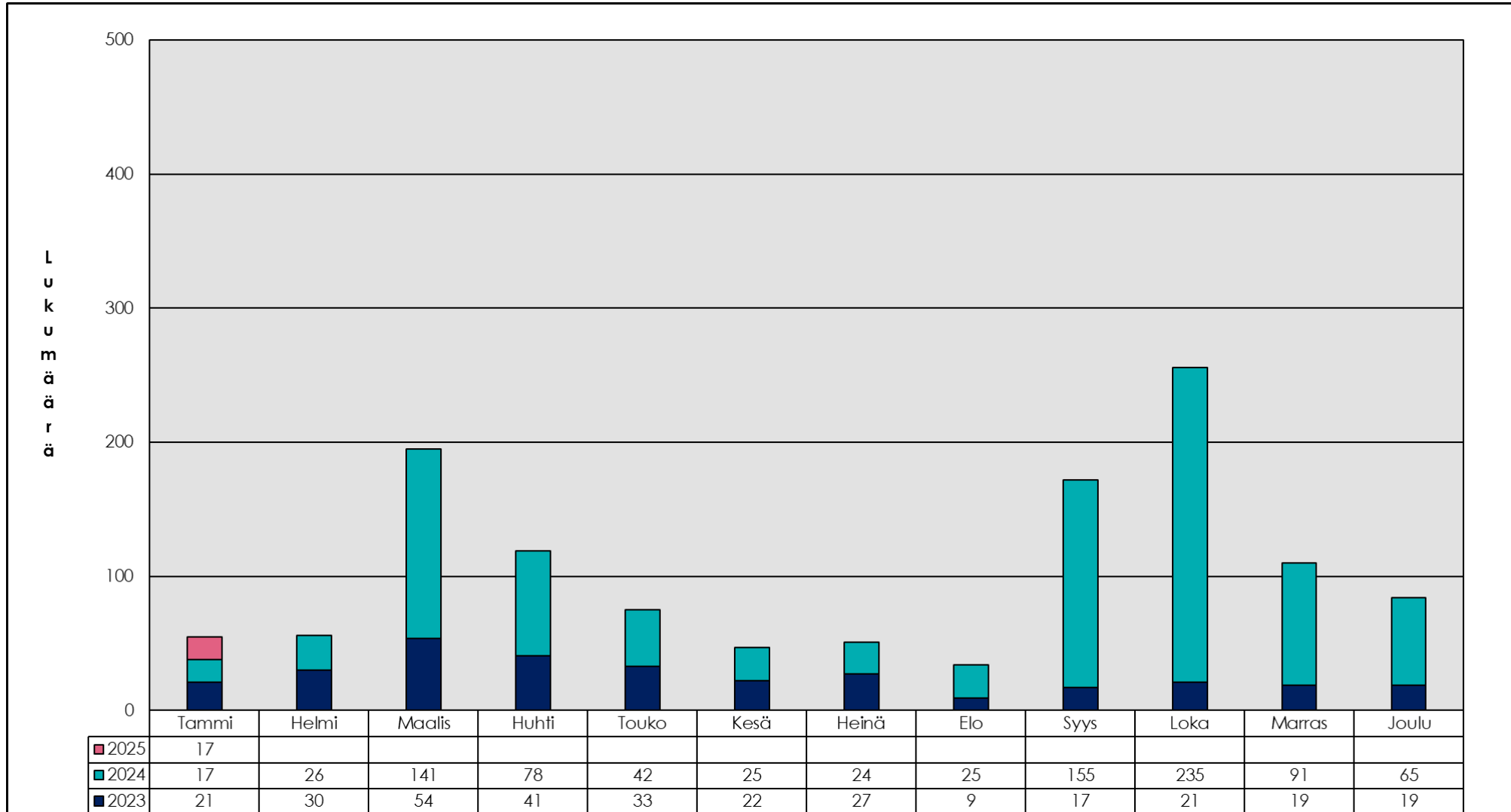
HUS:

Adenovirus vko 3/2025 asti

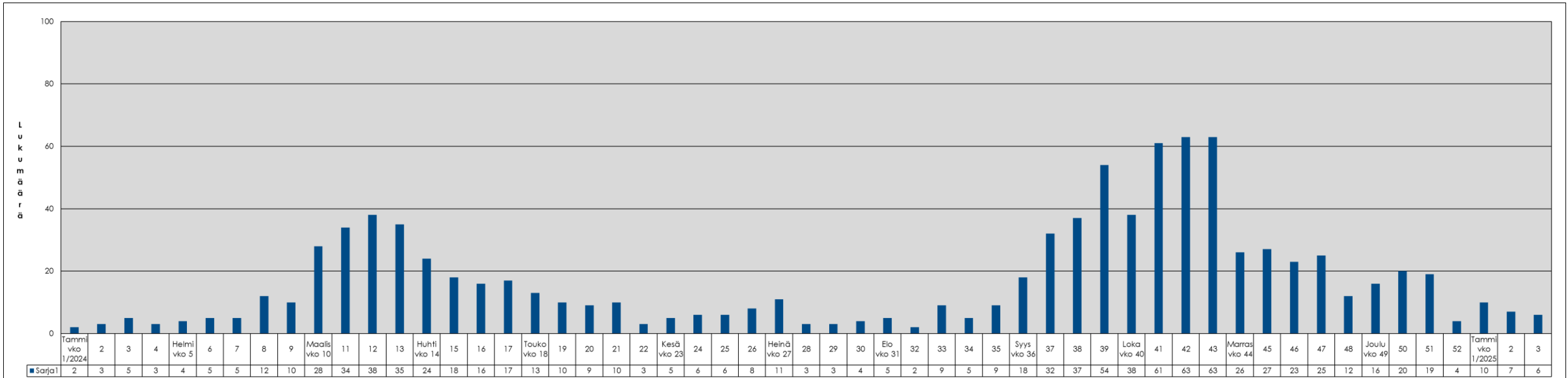
HUS ja Suomi: Adenovirus vuosittain, 1995 – vko 52/2024 asti, voimakas kevät- ja syksyepidemia erityisesti varuskunnissa



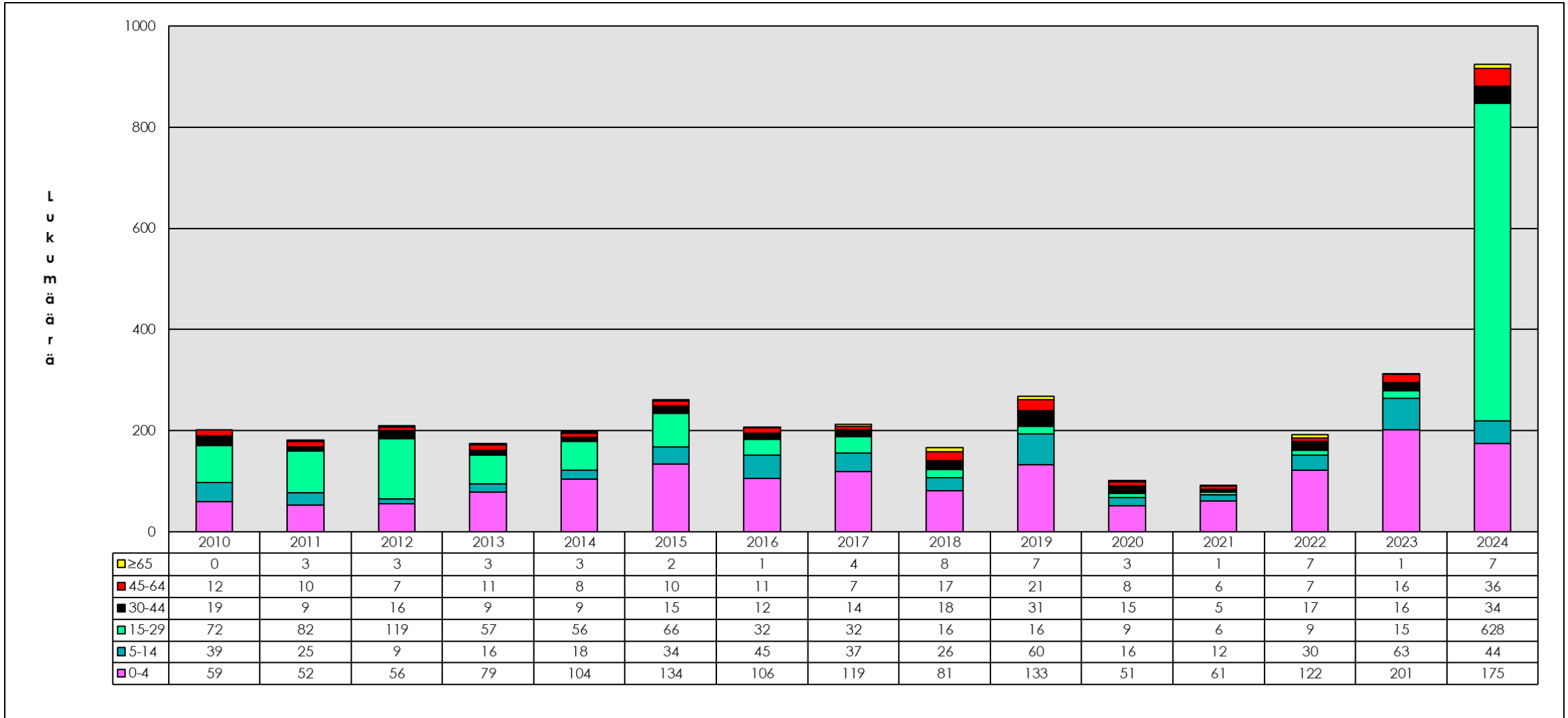
HUS: Adenovirus kuukausittain, 2023 – vko 3/2025 asti, epidemia on toistaiseksi hiipumassa



HUS: Adenovirus viikoittain, vko 1/2024 – vko 3/2025 asti, epidemia on toistaiseksi hiipumassa



HUS: Adenoviruksen ikäryhmät vuosittain, 2010 – vko 52/2024 asti, epidemiavuonna 2024 suurin ikäryhmä 15-29-vuotiaat



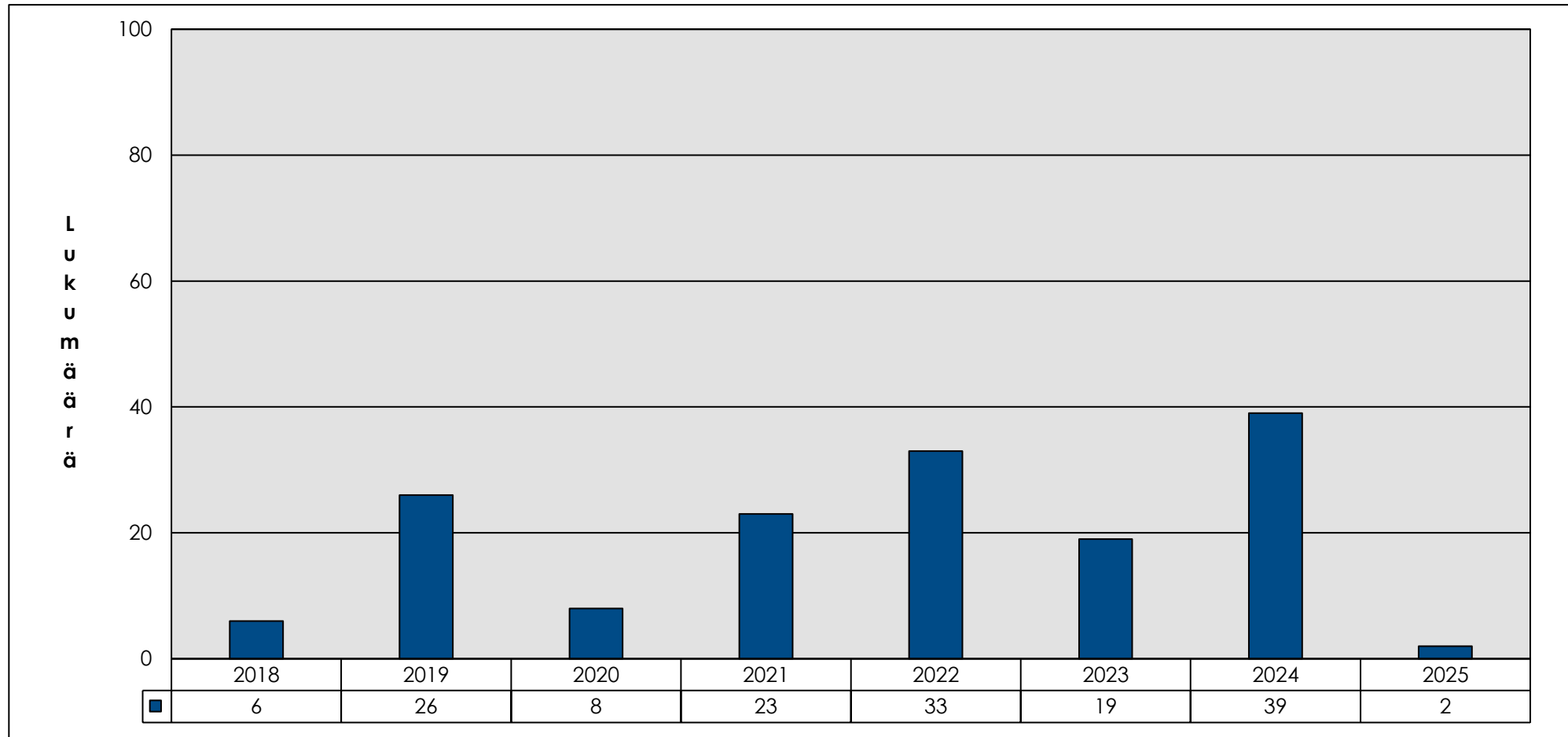
HUS:

Metapneumovirus (HMPV)

vko 3/2025 asti

HUS: Metapneumovirus vuosittain, 2018 – vko 3/2025 asti,

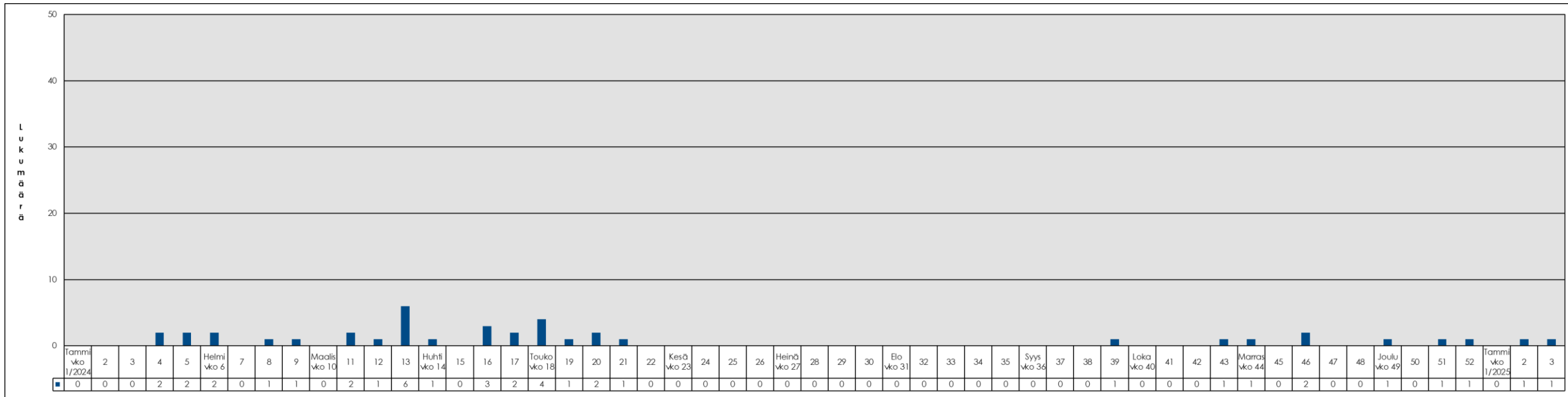
tilannetta seurataan Kiinassa loppuvuoden 2024
tautitapausten lisääntymisen takia



HUS: Metapneumovirus viikoittain, vko 1/2024 – vko 3/2025 asti,



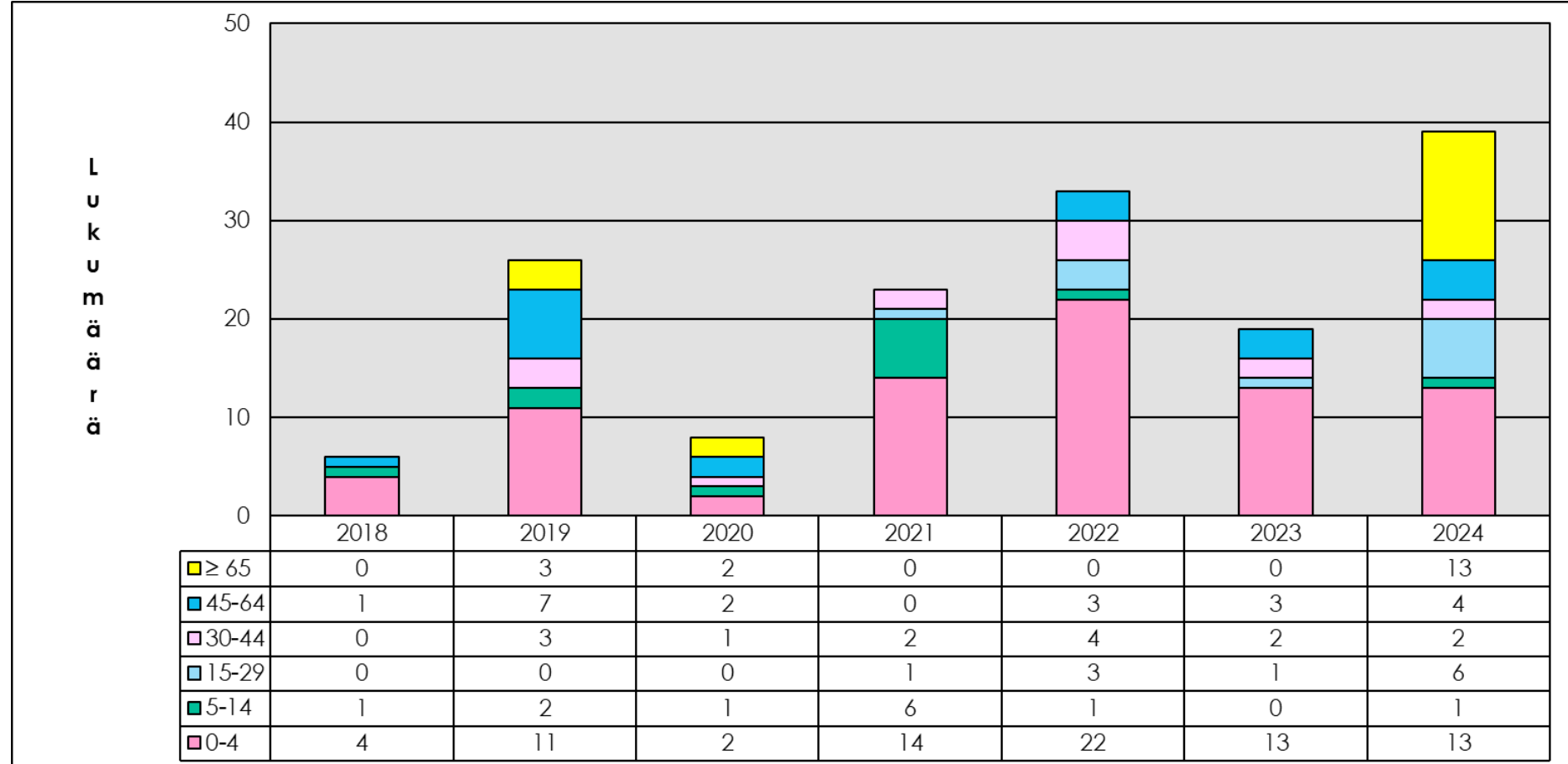
käytännössä vain sairaalapäivystyksiin joutuneet testataan,
toistaiseksi ei kasvua



HUS: Metapneumoviruksen ikäryhmät

2018 – vko 52/2024 asti,

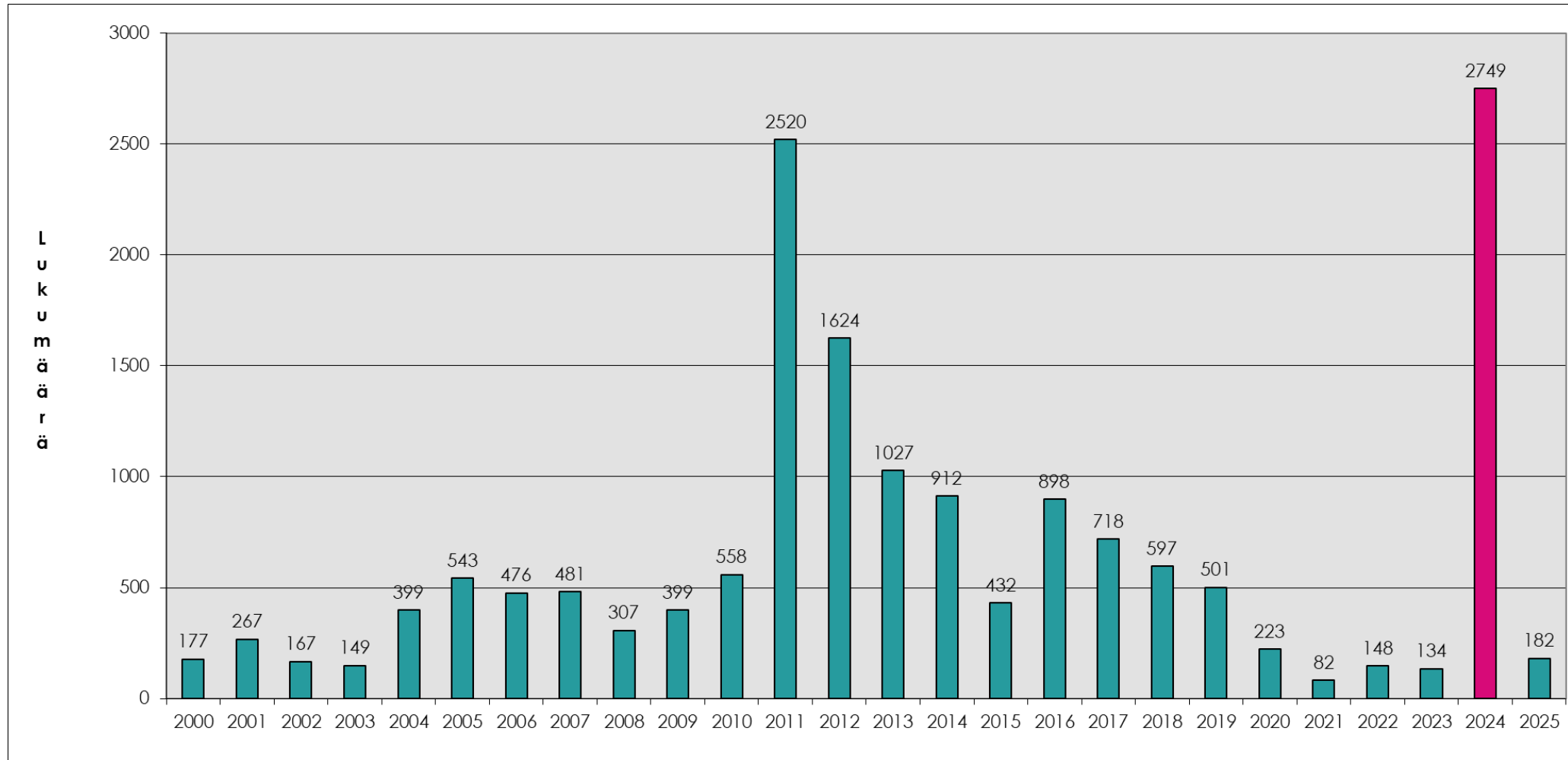
suurin ikäryhmä alle 4-vuotiaat ja yli 65-vuotiaat



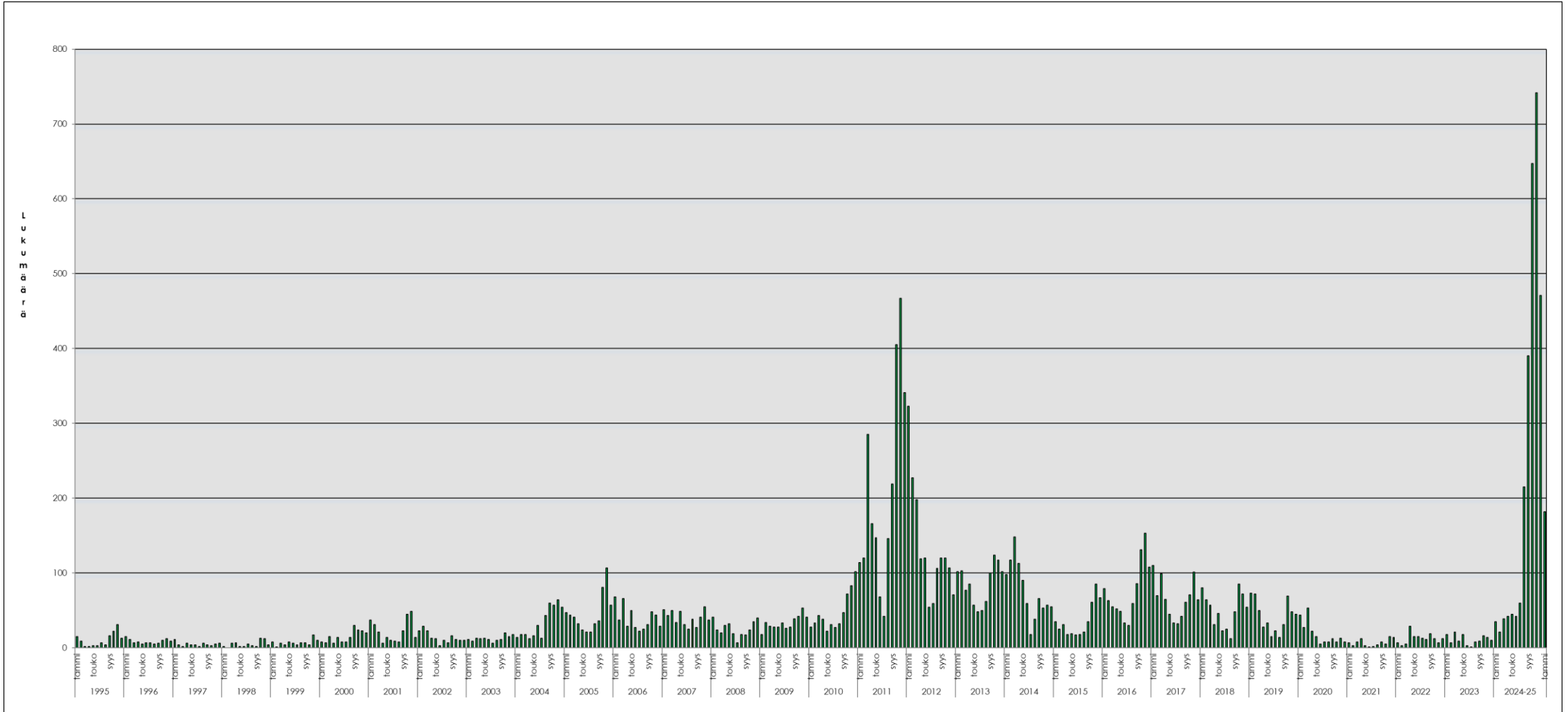
HUS:

Mykoplasma vko 3/2025 asti

HUS: Mykoplasma vuosittain, 1995 – vko 3/2025 asti, epidemiat noin 5 vuoden välein (diagnostiikka parantunut ja lisääntynyt)



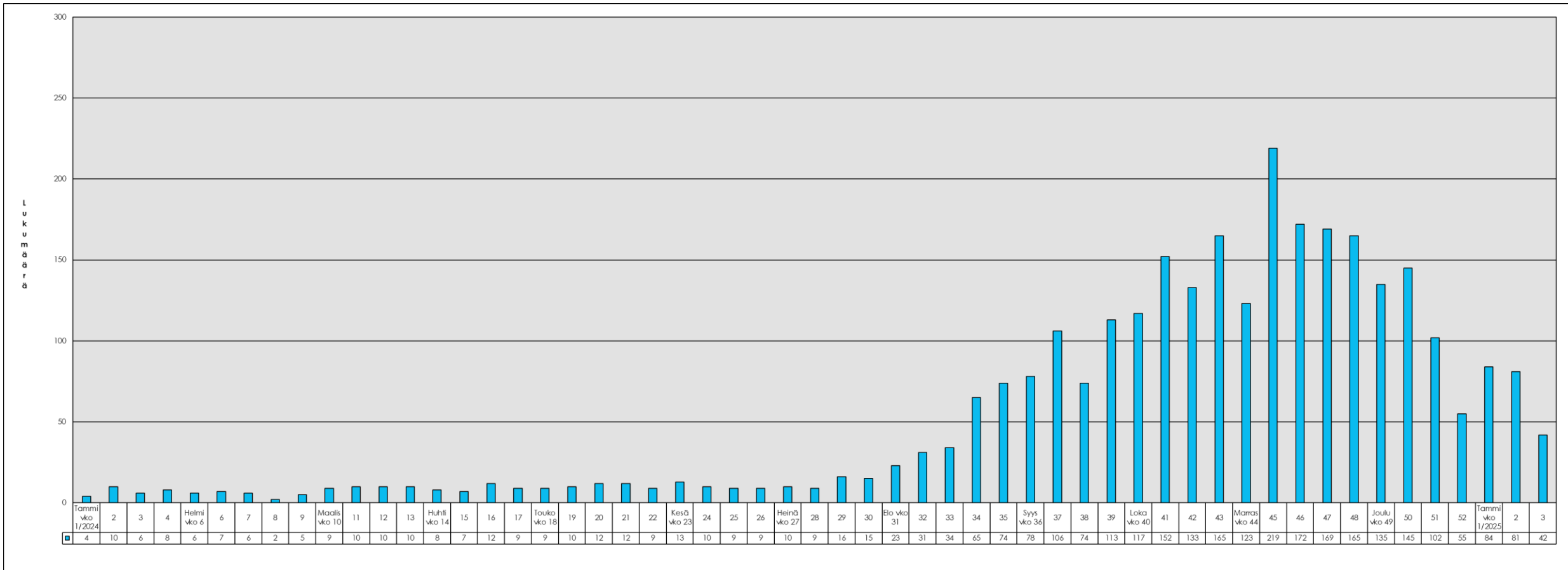
HUS: Mykoplasma vuosittain ja kuukausittain, 1995 – vko 3/2025 asti



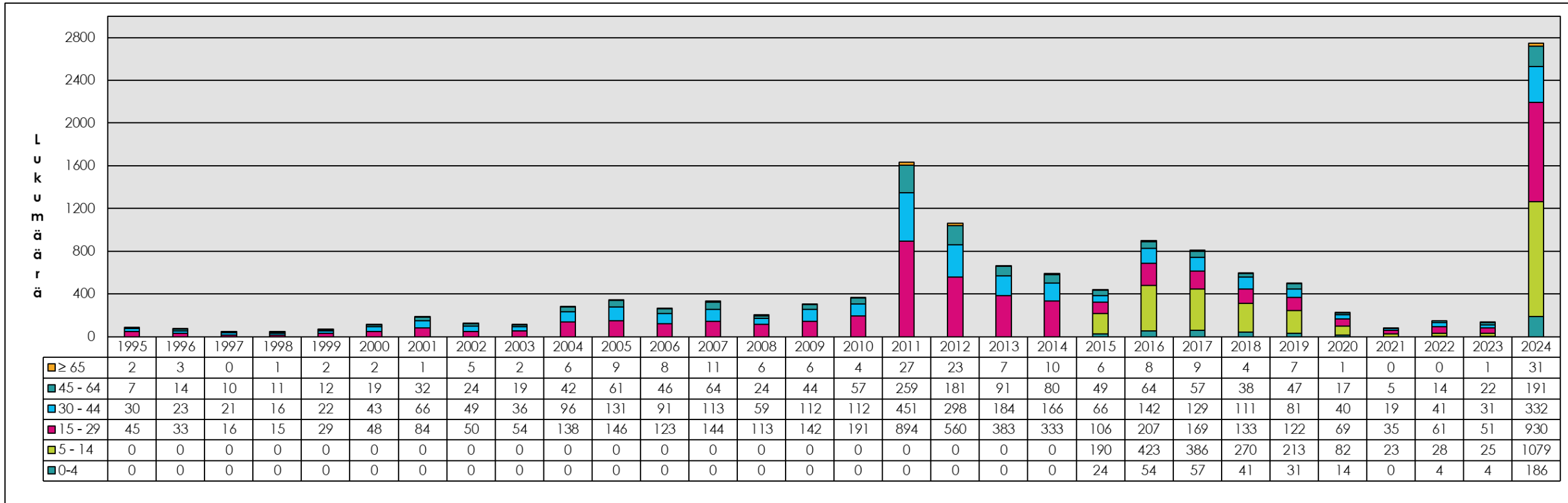
HUS: Mykoplasma viikoittain, vko 1/2024 – vko 3/2025 asti,



epidemia edelleen käynnissä, mutta vähitellen hiipumassa?



HUS: Mykoplasman ikäryhmittä vuosiain
 1995 – vko 52/2024 asti,
 epidemiavuonna 2024 suurin ikäryhmä 5-29-vuotiaat,
 mutta myös keski-ikäisiä



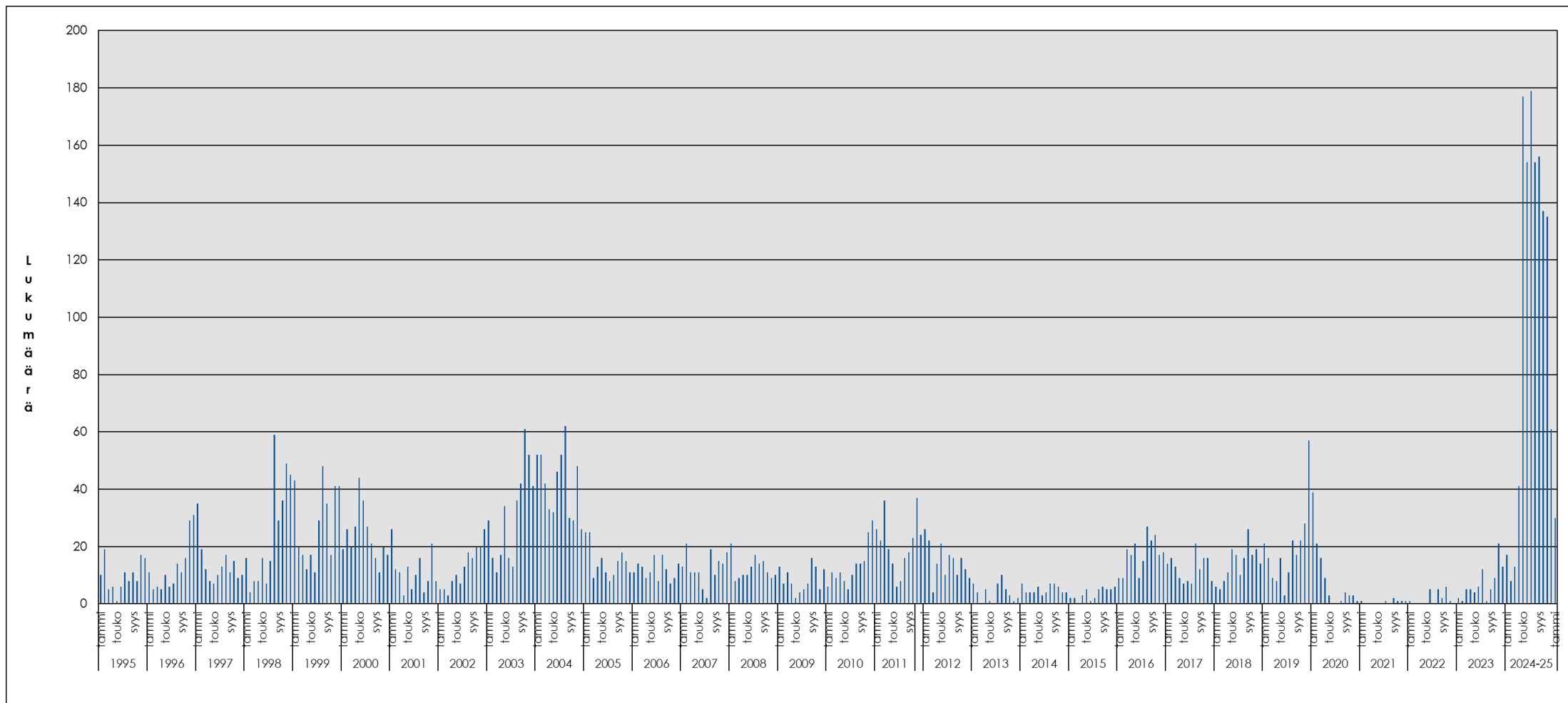
HUS:

Hinkuyskä vko 3/2025 asti

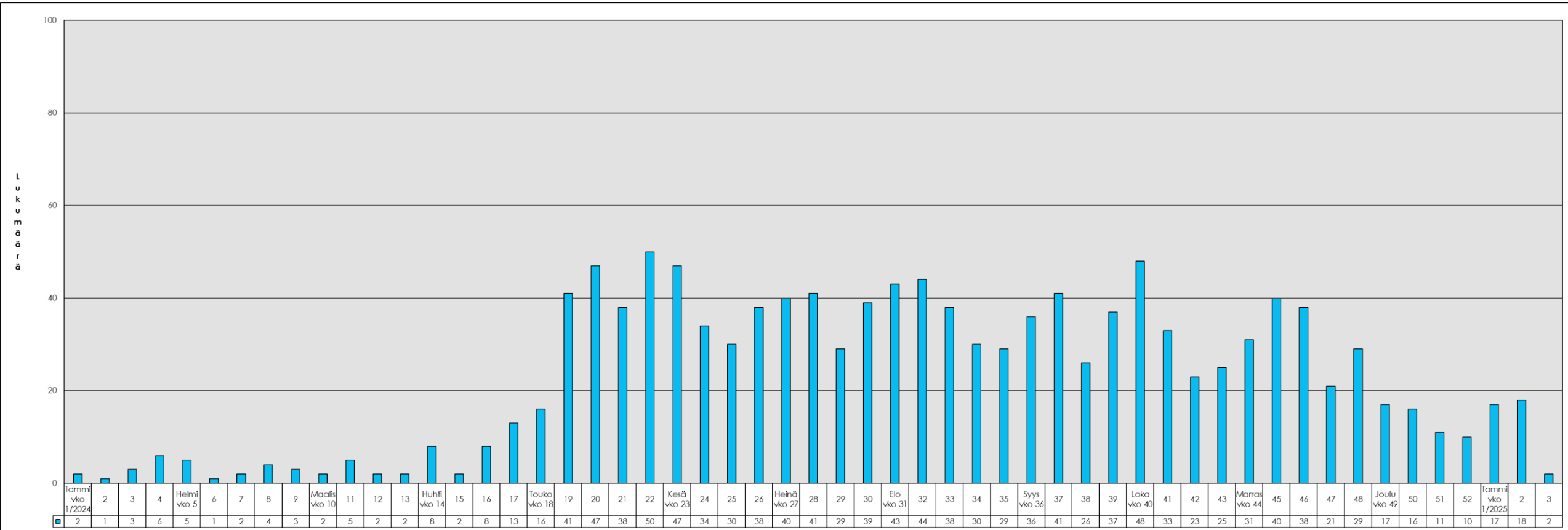
HUS: Hinkuyskä vuosittain ja kuukausittain, 1995 – vko 3/2025 asti,



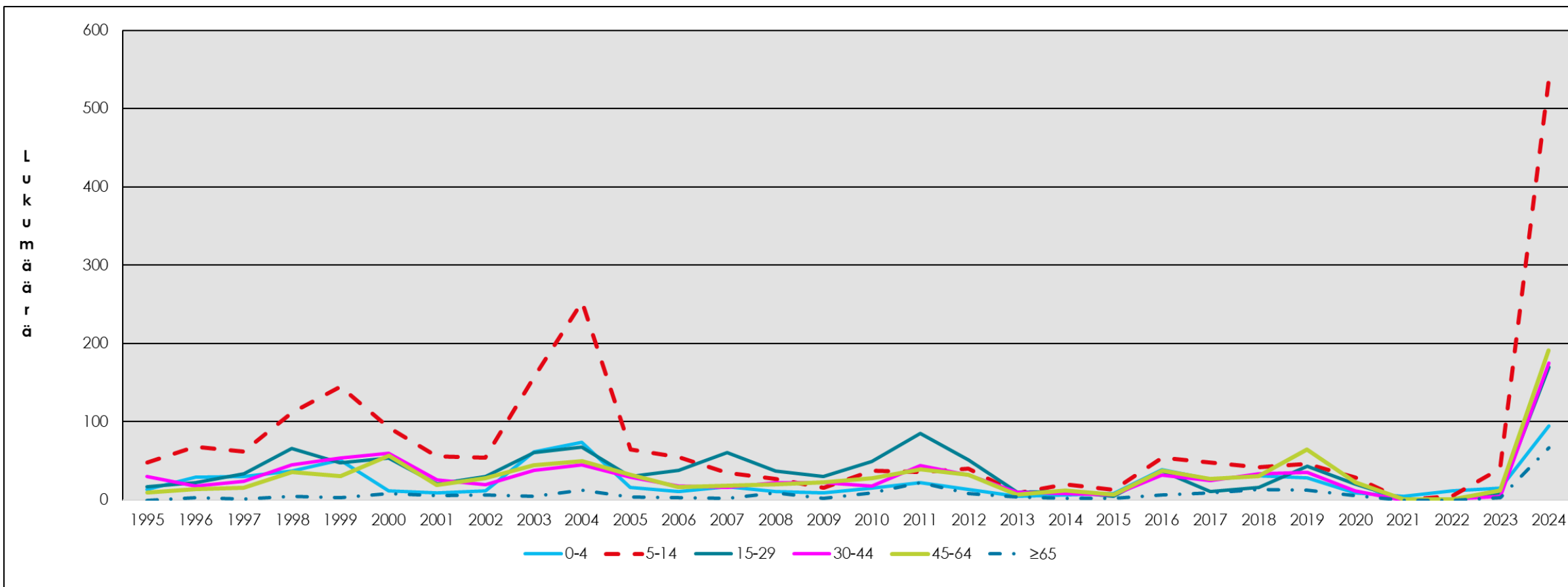
epidemiat noin 5 vuoden välein (diagnostiikka parantunut ja lisääntynyt)



HUS: Hinkuyskä viikoittain, vko 1/2024 – vko 3/2025 asti, 6 kuukauden kestoinen epidemia hiipumassa



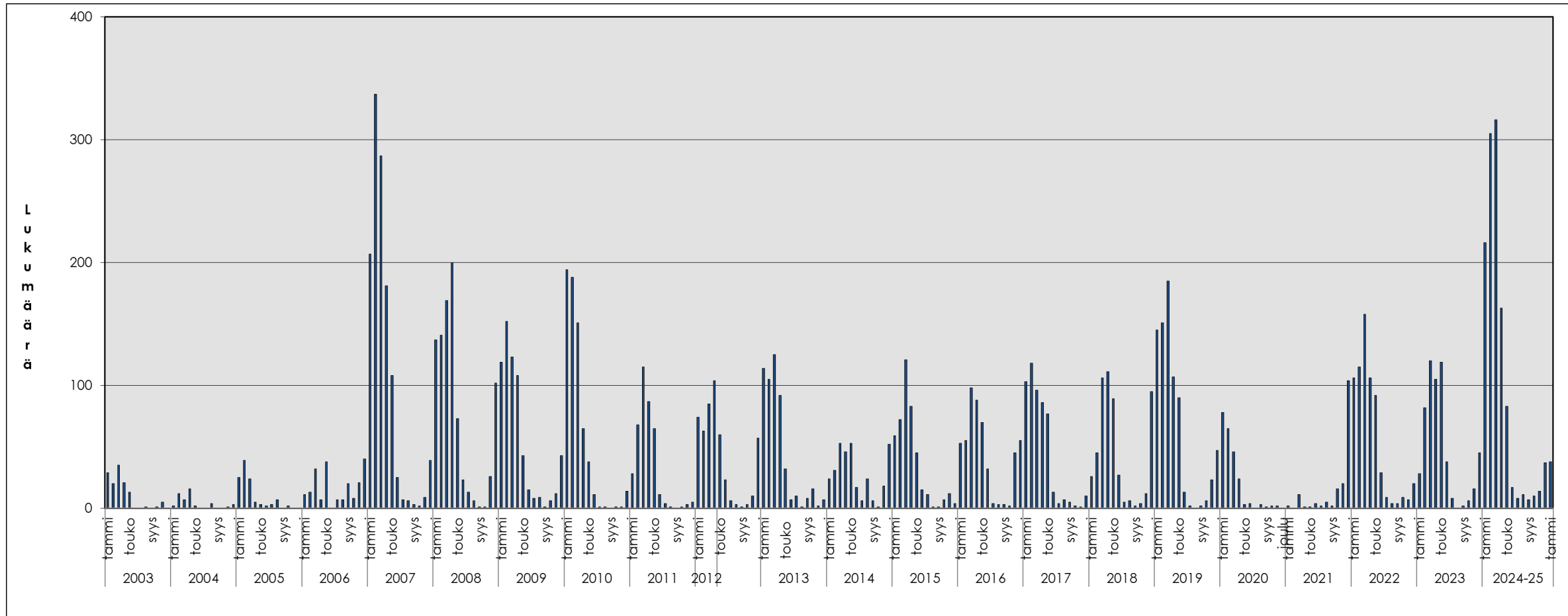
HUS: Hinkuyskä, ikäryhmät vuosittain 1995 – vko 52/2024 asti, suurin ikäryhmä epidemiavuonna 5-14-vuotiaat



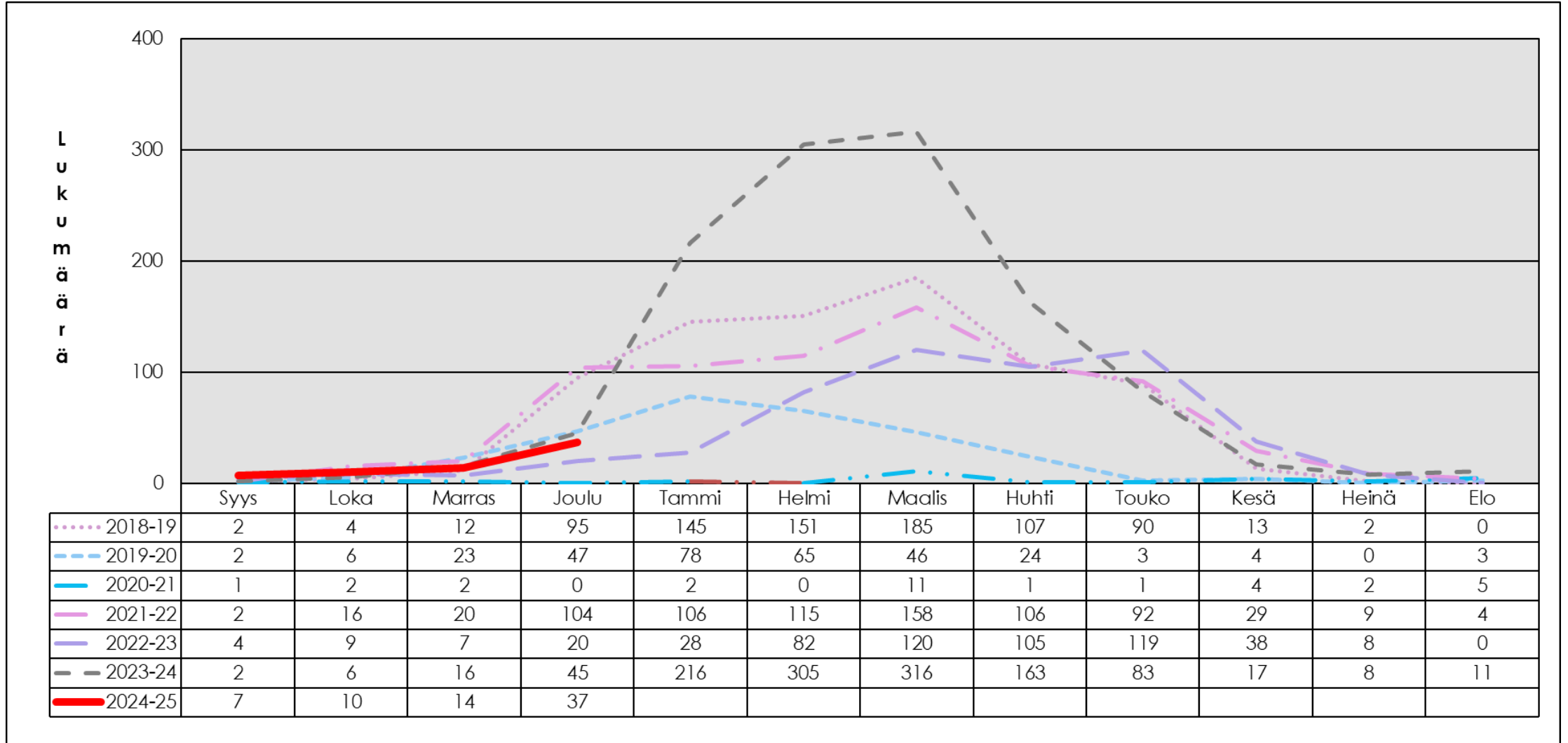
HUS:

Noro vko 3/2025 asti

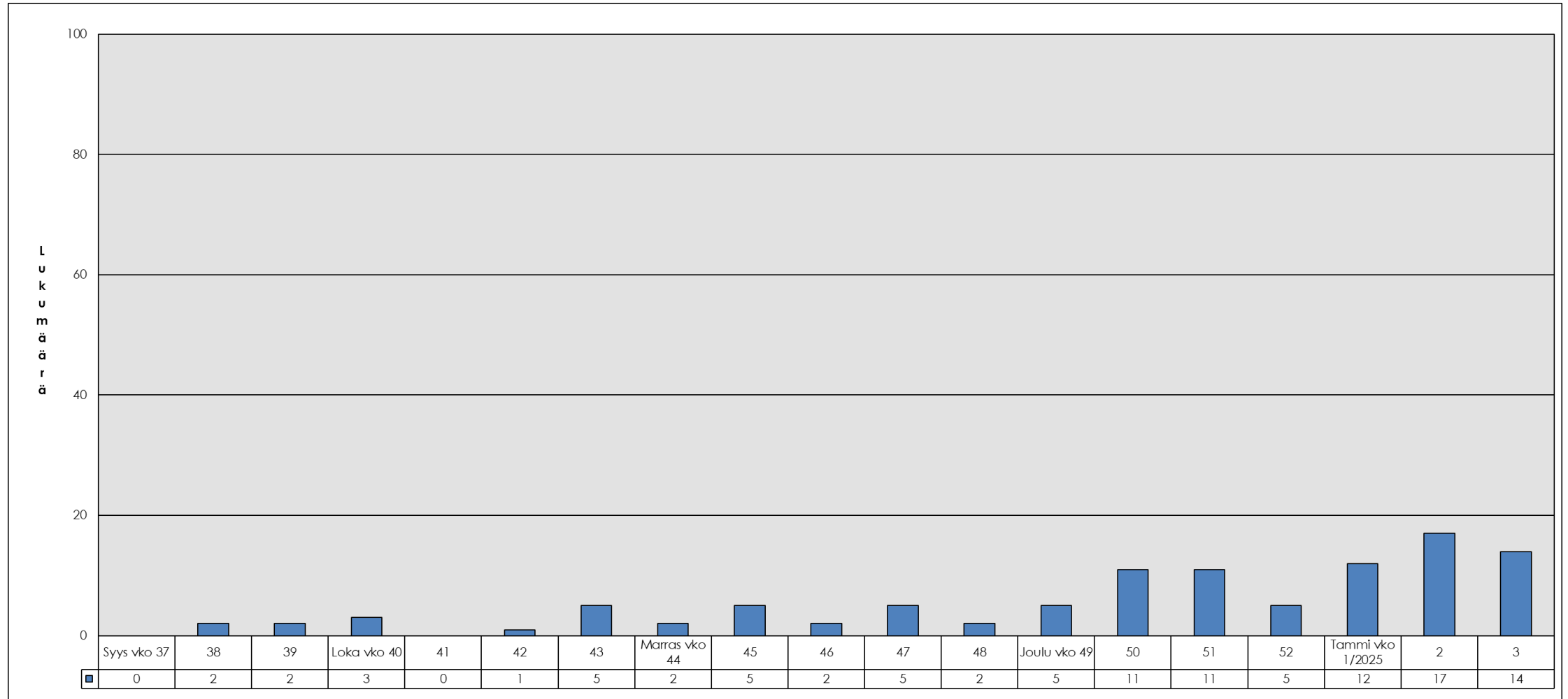
HUS: Noro vuosittain ja kuukausittain,
2003 – vko 3/2025 asti,
epidemia on käynnistymässä,
sairaaloissa ja laitoksissa osastoepidemioita



HUS: Noro kuukausittain, 2018 – vko 52/2024 asti



HUS: Noro viikoittain, vko 37/2024 – vko 3/2025 asti, epidemia on käynnistymässä



HUS: Noro, ikäryhmät vuosittain, 2003 – vko 52/2024 asti, suurin ikäryhmä yli 65-vuotiaat

